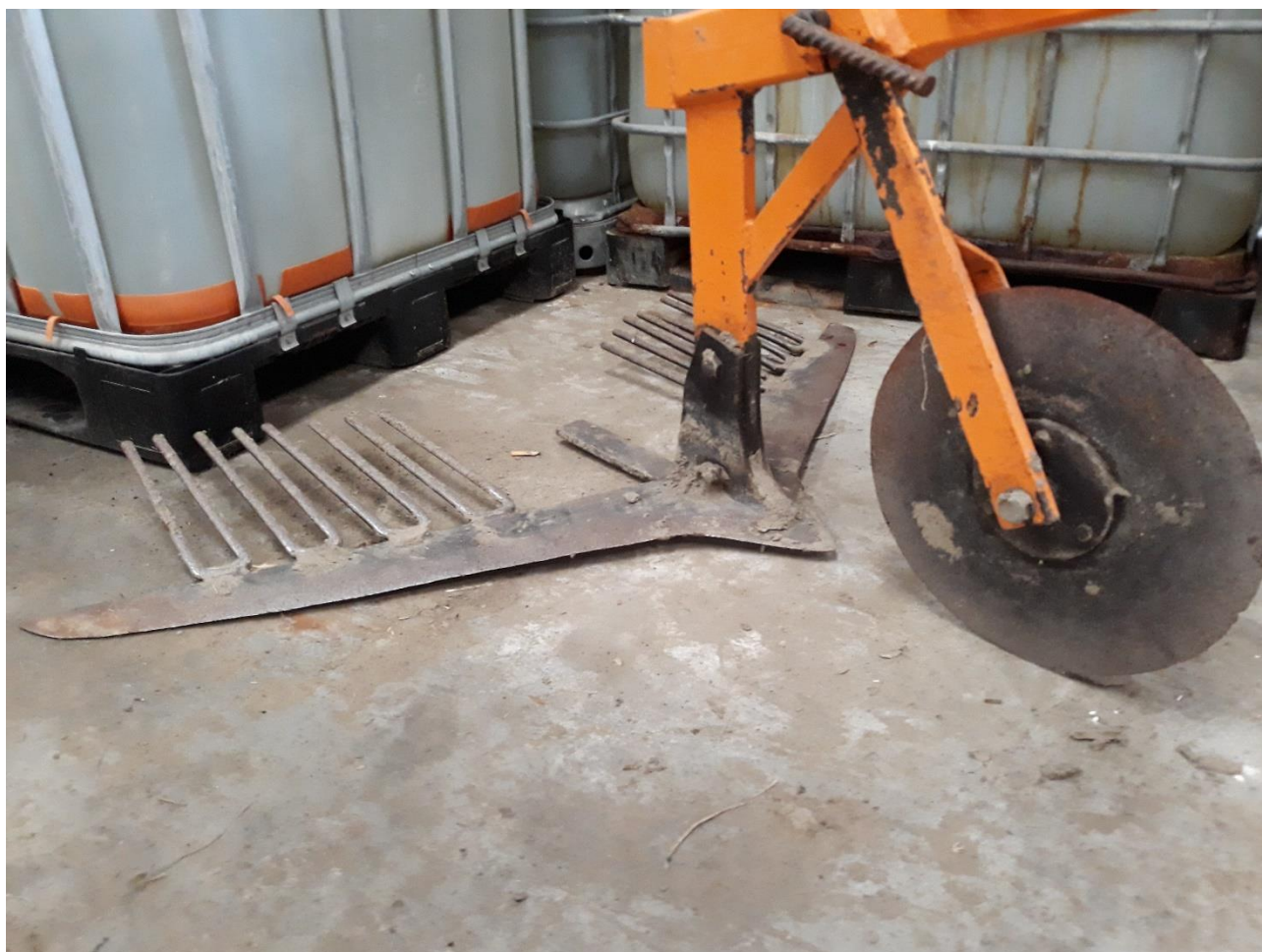


## Bilag 4

### Rodunderskæring og jordløsning

De CRISPR-Cas editerede kartoffelplanter rodunderskæres og jordløses forud for håndopgravning og opsamling, for at sikre kartoffelplanterne slipper rødder, og jorden er løs. Det sikrer en mere ens håndopgravning.



Der laves en ramme, som kan påmonteres en traktors trepunktsophæng. På rammen monteres en arm, der holder et vingskær, som kan rodunderskærer på tværs af 2 rækker. Foran armen, monteres et rulleskær – hvis nødvendigt – for at undgå at toprester vil slæbe omkring armen.